

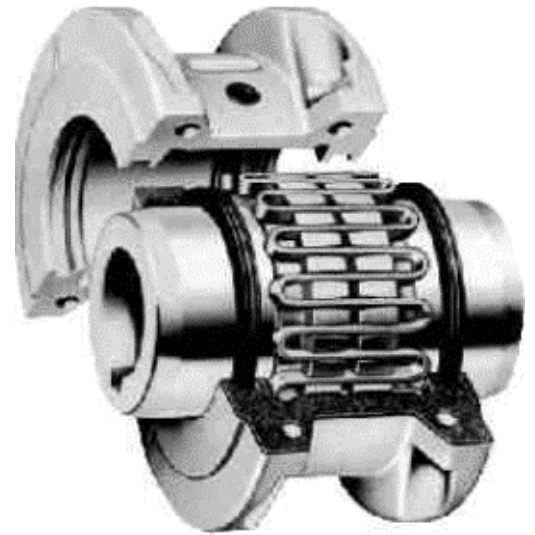
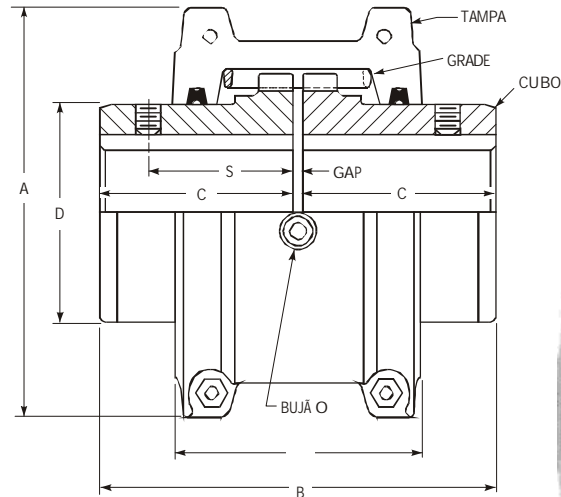
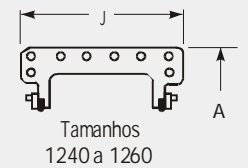
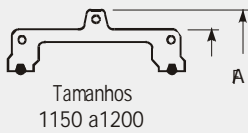


ACOPLAMENTO DE GRADE ELÁSTICA TIPO T

TIPO T10 - COM TAMPA BIPARTIDA HORIZONTAL

TAMANHOS DE 1020 T10 A 1260 T10 (dimensões em milímetros)

Corte das Tampas



Tamanho ★	Torque Nominal (Nm) ■	Rotação Máxima (rpm) †	Furo máximo (mm) *	Furo mínimo (mm) ‡	Peso do acopl. sem graxa (kg)	Peso da graxa (kg)	Dimensões (mm)								Tamanho ★
							A	B	C	D	F	J	S	Folga	
1020T	52	4500	28	12,7	1,9	0,03	97,0	98,6	47,8	39,6	66,6	39,1	3,2	1020T
1030T	149	4500	35	12,7	2,6	0,04	105,7	98,6	47,8	49,3	68,3	39,1	3,2	1030T
1040T	249	4500	43	12,7	3,4	0,05	114,3	104,6	50,8	57,1	69,9	40,1	3,2	1040T
1050T	435	4500	50	12,7	5,4	0,07	135,1	124,0	60,5	66,6	79,2	44,7	3,2	1050T
1060T	684	4350	56	19,1	7,3	0,09	147,8	130,0	63,5	76,2	91,9	52,3	3,2	1060T
1070T	994	4125	67	19,1	10,5	0,11	158,8	155,4	76,2	87,4	95,3	53,9	3,2	1070T
1080T	2.050	3600	82	27	17,7	0,17	190,5	180,8	88,9	105	116	64,5	3,2	1080T
1090T	3.730	3600	95	27	25	0,25	211,1	200	98,6	124	122	71,6	3,2	1090T
1100T	6.280	24450	110	41	42	0,43	251,0	246	121	142	155	4,8	1100T
1110T	9.320	2250	121	41	55	0,51	269,7	259	127	160	162	4,8	1110T
1120T	13.700	2025	138	60	81	0,74	307,8	305	149	179	192	6,4	1120T
1130T	19.900	1800	167	60	120	0,91	345,9	330	162	217	195	6,4	1130T
1140T	28.600	1650	196	67	178	1,14	384,0	375	184	254	201	6,4	1140T
1150T	39.800	1500	213	108	234	2,0	453,1	372	183	270	390	271	6,4	1150T
1160T	55.900	1350	236	121	317	2,8	501,9	403	198	305	436	279	6,4	1160T
1170T	74.600	1225	279	133	448	3,5	566,9	438	216	356	487	304	6,4	1170T
1180T	103.000	1100	299	152	620	3,8	629,9	484	239	394	555	321	6,4	1180T
1190T	137.000	1050	334	152	776	4,4	675,6	525	259	437	608	325	6,4	1190T
1200T	186.000	900	360	178	1060	5,6	756,9	565	279	498	660	256	6,4	1200T
1210T	249.000	820	392	178	1425	10,5	844,6	622	305	533	750	432	12,7	1210T
1220T	336.000	730	418	203	1785	16,1	920,8	663	325	572	822	490	12,7	1220T
1230T	435.000	680	450	203	2270	24,1	1003,3	704	345	610	905	546	12,7	1230T
1240T	559.000	630	477	254	2955	33,8	1087,1	749	368	648	648	12,7	1240T
1250T	746.000	580	509	254	3835	50	1181,1	815	401	711	699	12,7	1250T
1260T	932.000	540	540	254	4685	67	1260,9	876	432	762	762	12,7	1260T

* As dimensões são somente para referência e estão sujeitas a alterações sem aviso prévio a menos que constem de certificados dimensionais. Nos tamanhos 1020 a 1230 as tampas são de liga de alumínio fundido, e de 1240 a 1260 são fabricadas em aço.

‡ O furo mínimo é o menor furo que é necessário para movimentação do acoplamento com furo bruto, e dependendo do tamanho será somente um furo de centragem cego. Nos furos mínimos os cubos não são fornecidos com furo e rosca para parafuso trava.

* Furos máximos são os menores que os mostrados acima quando montados com interferência e parafuso sobre chaveta. Consulte o folheto 427-105 para detalhes. Para os furos máximos acima dos tamanhos D20T a 1090T são fornecidos com ajuste leve e parafuso com trava sobre a chaveta. Nos tamanhos maiores o ajuste é de interferência sem parafuso de trava. Furos máximos com chaveta métrica conf. DIN 6885 e ISO/R773. Para chavetas em polegadas, consultar a FALK.

† Para velocidade de aplicação acima das indicadas consultar a FALK.