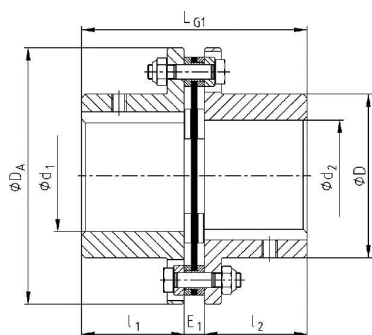


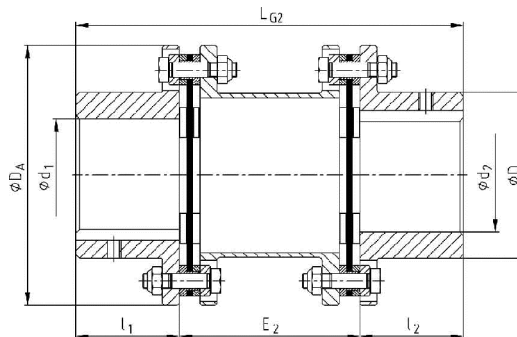
Tipo NN - NANA 1- NANA 3 - NNZ



- Acoplamento de lâminas sem folga e livre de manutenção
- Resiste à temperaturas até +280 ° C
- Lâminas em aço inox
- Espaçadores com comprimento de até 6 metros desmontáveis radialmente
- Normas API 610 e API 671 (sob consulta)

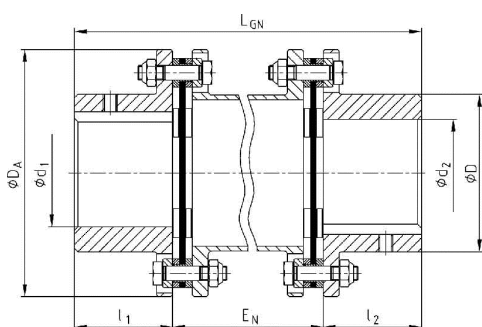


Tipo NN

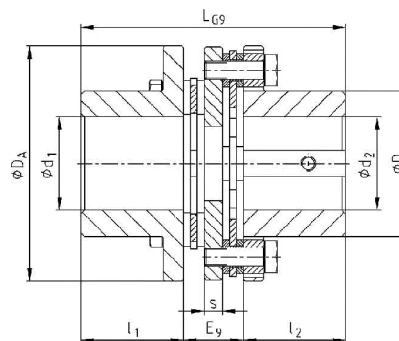


Tipo NANA 1

Tamanho	Furação máxima (d ₁ ;d ₂)	Dimensões													
		D	DA	I1/I2	LG1	E1	LG2	E2	LGN				LG9	E9	S
									EN 100	EN 140	EN 180	EN 250			
20	20	32	56	20	45	5	100	60	140	180	220	290	55	15	5
25	25	40	68	25	56	6	110	60	150	190	230	300	68	18	6
35	35	54	82	40	86	6	150	70	180	220	260	330	98	18	6
38	38	58	94	45	98	8	170	80	190	230	270	340	114	24	8
42	42	68	104	45	100	10	170	80	190	230	270	340	118	28	8
50	50	78	126	55	121	11	206	96	210	250	290	360	142	32	10
60	60	88	138	55	121	11	206	96	210	250	290	360	144	34	12
70	70	103	154	65	141	11	246	116	230	270	310	380	164	34	12
80	80	117	179	75	164	14	286	136	250	290	330	400	-	-	-
85	85	123	191	80	175	15	300	140	260	300	340	410	-	-	-
90	90	132	210	80	175	15	300	140	260	300	340	410	-	-	-
105	105	147	225	90	200	20	340	160	280	320	360	430	-	-	-
115	115	163	265	100	223	23	370	170	300	340	380	430	-	-	-
160	160	215	340	160	354	34	620	300	-	-	-	570	-	-	-
180	180	245	390	180	374	34	660	300	-	-	-	610	-	-	-
190	190	265	440	190	420	40	680	300	-	-	-	630	-	-	-
220	220	305	495	220	480	40	740	300	-	-	-	690	-	-	-



Tipo NANA 3



Tipo NNZ

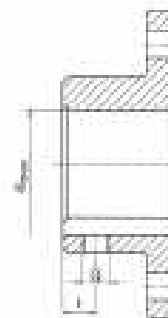
Dados técnicos

Torque / Desalinhamento / Velocidade

Tamanho	Torque [Nm]		Ang. [°] (lâmina)	NN	Axial[mm] NANA1/3/NNZ	Desalinhamentos						Velocidade [rpm]
	TKN	TKmax				NANA1	Radial [mm]				NNZ	
							100	140	180	250		
20	15	30	1	0,6	1,2	0,5	1,7	2,4	3,0	4,2	0,1	20000
25	30	60	1	0,8	1,6	0,5	1,7	2,4	3,0	4,2	0,2	16000
35	60	120	1	1	2	0,5	1,7	2,4	3,0	4,2	0,2	13000
38	120	240	1	1,2	2,4	0,6	1,7	2,4	3,0	4,2	0,3	12000
42	180	360	1	1,4	2,8	0,6	1,7	2,4	3,0	4,2	0,3	10000
50	330	660	1	1,6	3,2	0,8	1,7	2,4	3,0	4,2	0,4	8000
60	690	1380	1,3	1	2	1,7	2,2	3,1	4,0	5,5	1,0	6700
70	1100	2200	1,3	1,1	2,2	2,1	2,2	3,1	4,0	5,5	1,2	5900
80	1500	3000	1,3	1,3	2,6	2,5	2,2	3,1	4,0	5,5	1,5	5100
85	2400	4800	1,3	1,3	2,3	2,5	2,2	3,1	4,0	5,5	1,5	4750
90	4500	9000	1	1	2	2	1,7	2,4	3,0	4,2	1,4	4300
105	5100	10200	1	1,2	2,4	2,5	1,7	2,4	3,0	4,2	1,6	4000
115	9000	18000	1	1,4	2,8	2	1,7	2,4	3,0	4,2	1,3	3400
160	15000	30000	0,7	2,75	5,5	3,2	-	-	-	3,0	-	2200
180	25000	50000	0,7	3	6	3,2	-	-	-	3,0	-	2300
190	35000	70000	0,7	3,5	7	3,2	-	-	-	3,0	-	2150
220	50000	100000	0,7	4	8	3,2	-	-	-	3,0	-	1950

Parafusos da Lâmina (torque de aperto - quantidade) / Parafuso de fixação

Tamanho	20	25	35	38	42	50	60	70	80	85	90	105	115	160	180	190	220
Parafuso	M5	M6	M6	M8	M8	M10	M8	M10	M10	M12	M16	M16	M20	M24	M30	M33	M36
Qde.	4	4	4	4	4	4	6	6	6	6	6	6	6	6	6	6	6
TA [Nm]	8,5	14	14	35	35	69	33	65	65	115	280	280	550	900	1850	2450	3150
Dim. G	M5	M5	M6	M6	M8	M8	M8	M10	M10	M10	M12	M12	M12	Consultar KTR			
Dim. t	6	8	15	15	20	20	20	20	20	25	25	30	30	Consultar KTR			



Balanceamento:

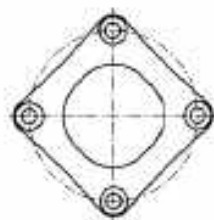
Os acoplamentos RADEX N podem ser balanceados, no entanto na maioria dos acionamentos isso não é necessário devido à precisão na usinagem dos cubos e fabricação das lâminas.

Instalação:

Os acoplamentos RADEX N são desenvolvidos para instalação horizontal. Para instalações verticais um espaçador/suporte de cubos deve ser utilizado. (ver desenho abaixo)

As lâminas do acoplamento RADEX N podem ser identificadas de acordo com os desenhos abaixo:

Tamanho 20 – 50
(4 furos)



Tamanho 60 – 220
(6 furos)

